

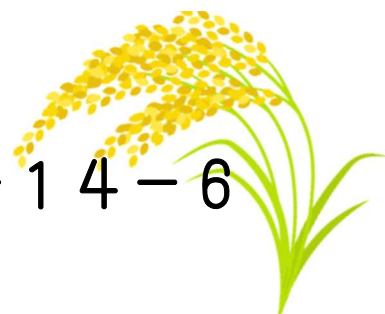
平成30年度 見学会のお知らせ

みずほ保育園と野新中里

法人名 ▶ 社会福祉法人 みずほ育伸会

所在地 ▶ さいたま市中央区新中里3-14-6

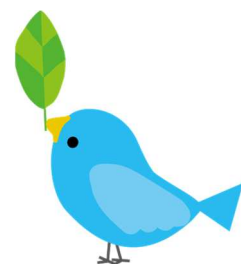
連絡先 ▶ 048-851-3240



◇日程 ▶ 9月7日(金)、11日(火)、13日(木)

26日(水)、27日(木)、28日(金)

◇時間 ▶ 10:00～ (30分程度)



◇注意事項 ▶ 予約制となります。上記連絡先にお電話でご予約をお願い致します。**(ご予約は、平日のみ対応させていただきます。)**

尚、1日にご案内できる人数が限られております。

予約状況によっては、ご希望のお日にちでご案内できない場合もございますので、ご了承ください。

見学会となりますので、質疑応答の時間は設けておりません。お配りする資料をご確認頂く形となりますので、宜しくお願い致します。

